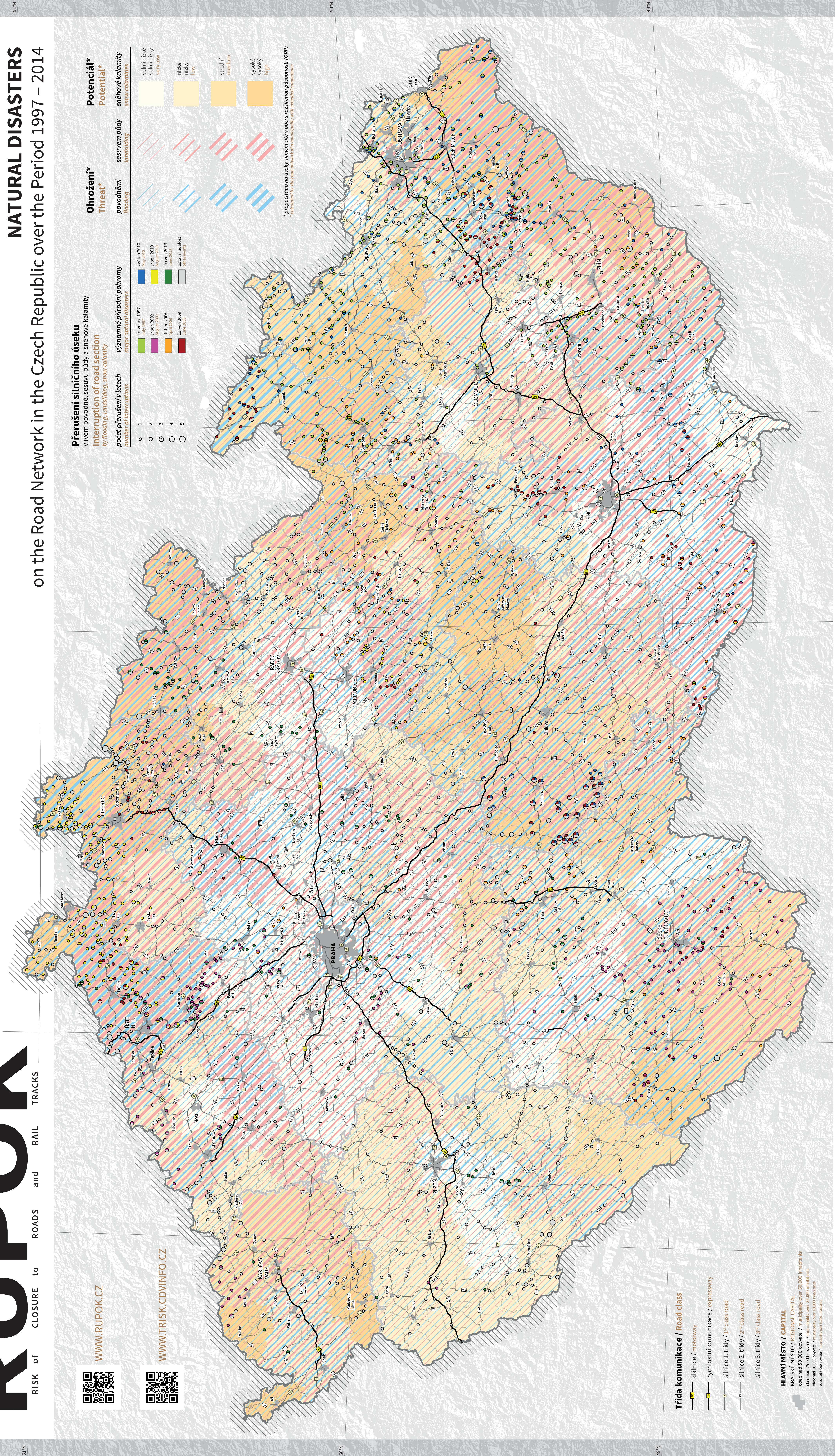




WWW.RUPOK.CZ



WWW.TRISK.CDVINFO.CZ



**Přerušení silničního úseku**  
vlivem povodně, sesuvu půdy a sněhové kalamity  
Interruption of road section  
by flooding, landsliding, snow calamity

**počet přerušení v letech**  
number of interruptions

0

1

2

3

4

5

červenec 1997

srpen 2002

srpen 2010

červen 2013

červenec 2009

srpen 2012

významné přírodní pohromy

major natural disasters

červenec 1997

srpen 2002

srpen 2010

červen 2013

červenec 2009

srpen 2012

ostatní události

other events

**Potenciál\***  
Potential\*

**Ohrožení\***  
Threat\*

**sněhové kalamity**  
snow calamities

**sesuvy půdy**  
landsliding

**povodně**  
flooding

**velmi nízké**  
very low

**nízké**  
low

**střední**  
medium

**vysoké**  
high

\* přepočítáno na úseky silniční sítě v obci s rozšířenou působností (ORP)  
\* recalculated for road sections in municipalities (ORP)

**Třída komunikace / Road class**

dálnice / motorway

rychlostní komunikace / expressway

silnice I. třídy / 1<sup>st</sup> class road

silnice II. třídy / 2<sup>nd</sup> class road

silnice III. třídy / 3<sup>rd</sup> class road

**HLAVNÍ MĚSTO / CAPITAL**  
KRAJSKÉ MĚSTO / REGIONAL CAPITAL  
obec nad 50 000 obyvatel / municipality over 50,000 inhabitants  
obec nad 25 000 obyvatel / municipality over 25,000 inhabitants  
obec nad 10 000 obyvatel / municipality over 10,000 inhabitants  
obec nad 5 000 obyvatel / municipality over 5,000 inhabitants



The map was prepared as part of the project of the Security Research programme of the Ministry of the Interior of the Czech Republic.  
Quantification of the risk to the transport infrastructure of the Czech Republic by natural hazards, no. VGO102015057.  
Mapa vznikla v rámci řešení projektu programu Bezpečnostního výzkumu Ministerstva vnitra ČR v letech 2010 – 2015.  
Kvantifikace rizika ohrožení dopravní infrastruktury České republiky přírodními hazardy, č. VGO102015057.